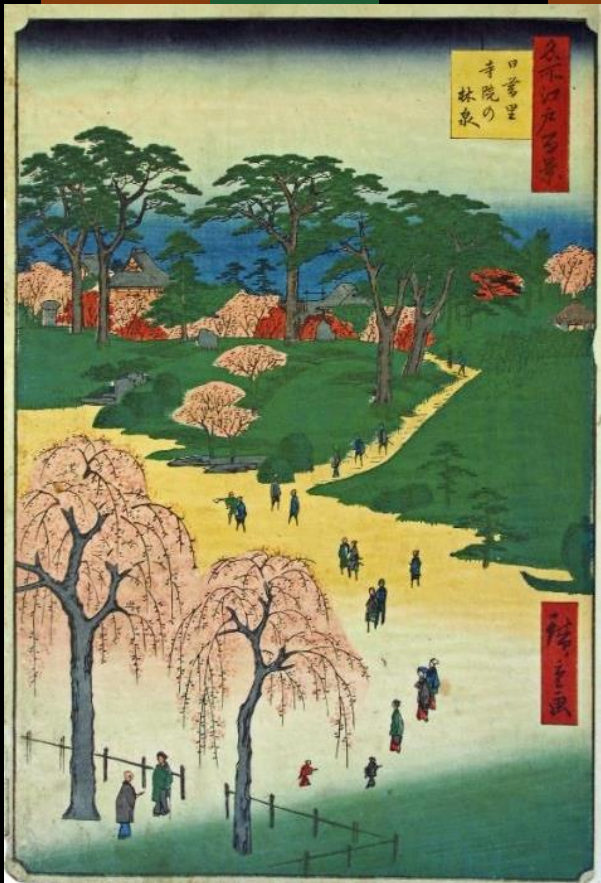




第28回企画展

春の絵世浮



平成30年 3.1(木) - 3.31(土)

江戸時代に定められた五節句のひとつ3月3日の上巳の節句を描いた周延の作品を始めとして、荒川・江戸川が流れる田園風景を望む桜の景勝地として有名な日暮里を描いた広重の作品など。この時期の梅や桜の花、雛祭りなどの風俗を題材に、春を描いた作品を展示します。

開催場所

栃木市おおひら歴史民俗資料館2階 浮世絵版画展示室

入館料

歴史民俗資料館入館料として大人100円(子供50円)

※浮世絵版画展示室入場について別途料金は不要

問合せ

栃木市おおひら歴史民俗資料館 ☎ 0282-43-8686